

修理報告書（引取り修理）

修理依頼番号

No. 110518

配布先	客先	1	納入先	新鋭工業株式会社 東京支店 殿			機種	ONW-10
	環営	1	所在地	栃木県栃木市箱森町34-17			機番	000559
	防品	1	ユーザー名	なかつぼクリニック 様			納入日	平成17年11月30日
			点検者	江口博晃 中澤一裕	作業時間	4 Hr	受付日	平成23年2月24日
	計	3	返送先	納入先と同じ			出荷日	平成23年5月16日

修理依頼・苦情内容

水漏れ：水槽底部破損

不具合原因（故障箇所）と処置予定

[1] 点検結果（不具合箇所と不具合原因）

洗浄槽の底部に亀裂が発生して水漏れしました。

亀裂の原因は推定になりますが、トレーの落下による衝撃などで水槽に大きな力が加わり割れたものと思われます。

写真1：水槽亀裂部分の拡大

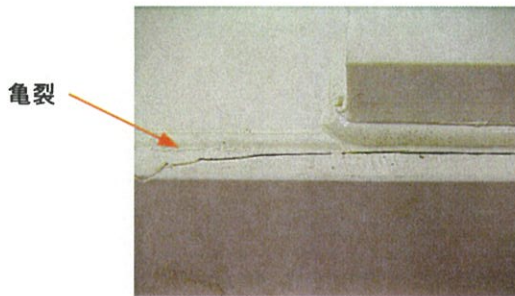


写真2：水槽全体



[2] 修理・点検内容

1. 部品交換：下表と写真をご参照ください。
2. オゾン水濃度測定：0.47~0.52mg/L・・・正常
3. PSA（酸素発生装置）性能点検・・・正常
酸素濃度：94.1% 酸素流量：0.73 L/min 圧力：0.123~0.208Mpa (AC100V、50Hz)
4. 運転動作確認・・・正常
5. オゾンインジケータ変色・・・正常
6. 運転カウンタ・・・14976回

—以上—

交換部品

部品番号	部品名称	数量	備考
	洗浄水槽	1	
	水位レベルセンサー	3	LVL、LVH1、LVH2
	フィルター2	1	

承認
審査
作成
H23.5.18 中澤